

Cavo Spina per strisce LED 220V-V2 IP20

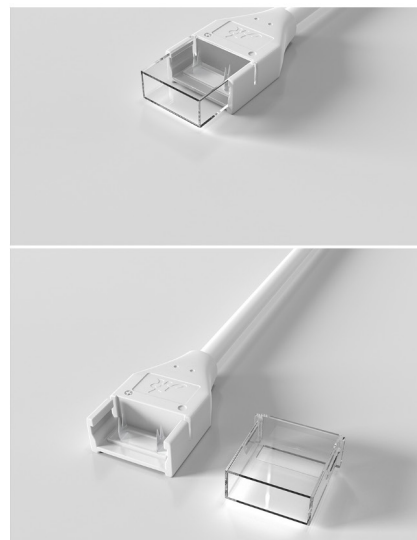
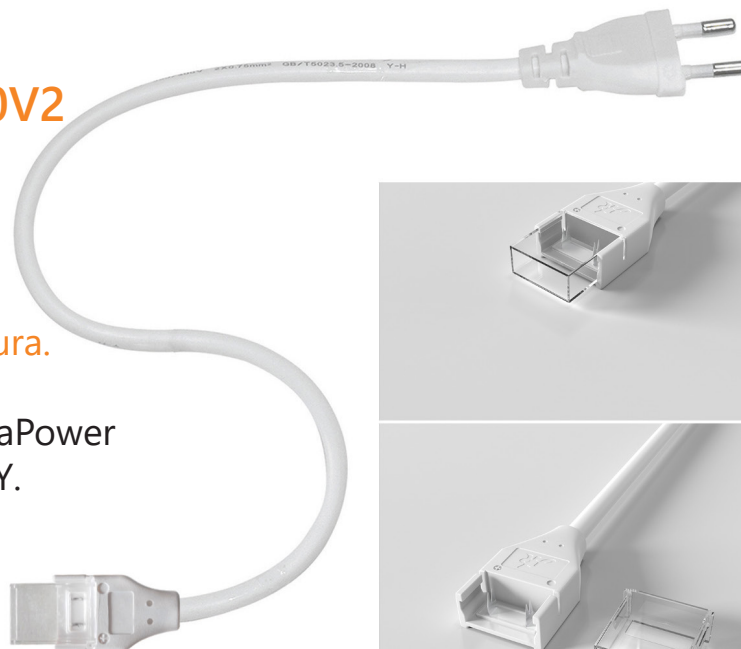


8059174954574

Codice **927078**
Modello **CA220V2**

Connessione guidata, rapida e sicura.

Compatibile con le strisce LED AlcaPower
HEM IP65 MILKY e LED COB MILKY.



Cavo spina per strisce LED 220V con interruttore



8059174954765

Codice **927079**
Modello **CA220SW**

Compatibile con le strisce LED AlcaPower
HEM IP65 MILKY e LED COB MILKY.

Lunghezza: 1 metro



Connessione guidata,
rapida e sicura.



Cavo di giunzione con 2 connettori



8059174955038

Codice **927082**
Modello **FI220R**

Connessione guidata,
rapida e sicura.



Cavo connettore + fili spelati



8059174955045

Codice **927083**
Modello **FI220S**

Connessione guidata,
rapida e sicura.



Cavo 12 cm per punti di alimentazione LED 220V



8059174953423

Codice **927072**
Modello **WI220**



Cappuccio di protezione per cavo strisce LED 230V



8059174956554

Codice **927097**
Modello **CA65**

Materiale: silicone
Dimensioni: 12x32mm



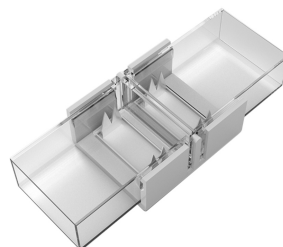
Connettore di giunzione per strisce LED 220V



8059174954772

Codice **927080**
Modello **GIU220N**

Larghezza: 15mm
Altezza: 8.6mm
Lunghezza: 35.5mm



Connettore angolare 90° per strisce LED 220V



8059174953553

Codice **927049**
Modello **ANG220**

Dimensioni interne (L x H): 12x6mm
Dimensioni esterne (L x H): 15x8.5mm



Clip per strisce LED 220V



8059174952914

Codice **927065**
Modello **CLIP220**

Larghezza: 27mm (totale), 14mm (interna)
Altezza: 6mm



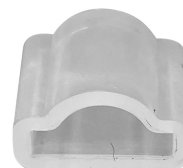
Tappo di chiusura strisce LED 220V



8059174952921

Codice **927066**
Modello **TA220**

Larghezza: 12.5mm (esterna), 9mm (interna)
Altezza: 7mm (esterna), 4mm (interna)
Lunghezza: 11mm



Profilo alluminio lineare, copertura opaca - 2m

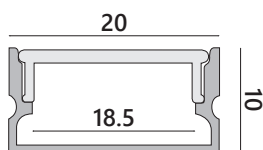


8059174955267

Codice **927090**

Modello **ALU-PR06**

- Potenza dissipabile: 30W/m
- Grado di protezione: IP20
- Lunghezza: 2m
- Larghezza esterna: 20mm
- Larghezza interna: 18.5mm
- Altezza: 10mm
- Accessori: 4 supporti + 4 tappi



Profilo alluminio cartongesso, copertura opaca - 2m

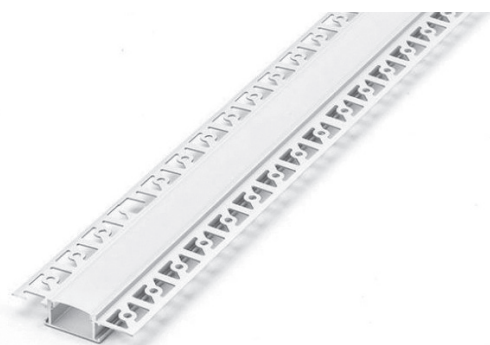
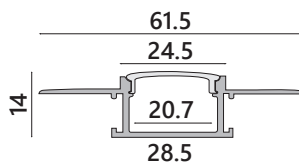


8059174955441

Codice **927092**

Modello **ALU-PR08**

- Potenza dissipabile: 30W/m
- Grado di protezione: IP20
- Lunghezza: 2m
- Larghezza esterna: 28.5mm
- Larghezza interna: 20.7mm
- Larghezza totale alette: 61.5mm
- Altezza: 14mm
- Accessori: 4 tappi



Scaricatore di tensione (SPD) Tipo 3 - IP66



8059174957193

Codice **927218**

Modello **SPD-20HP-277S**

Adatto per la protezione di apparecchi di illuminazione LED e Strisce LED 230V.

- Collegamento in serie al dispositivo da proteggere.
- Protezione Line to Ground e Line to Line.
- Collegamenti: filo bianco Neutro, filo nero Fase, filo verde Terra (lasciare scollegato se la Terra non è presente).
- Tensione: 120-277V AC 50/60Hz
- Tensione di funzionamento continua max: 320V AC
- Corrente max: 5A
- Corrente di scarica massima: 20kA, 8/20us.
- Basso MLV/Up.
- Protetto termicamente.
- Cavo a doppio isolamento.



Smart Dimmer 220-240V AC 300W



8059174955861

Codice **927093**
Modello **DIM-L300W**

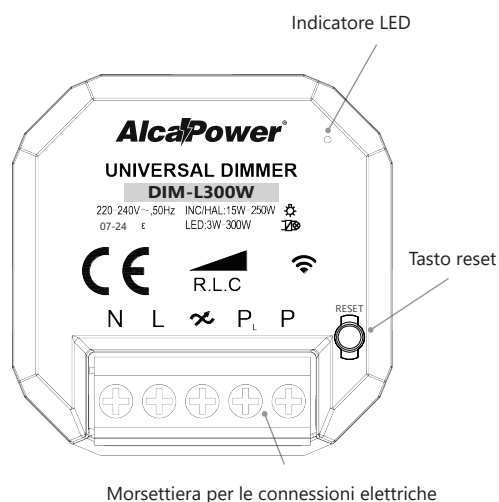
CARATTERISTICHE TECNICHE

Tensione di lavoro	220-240V AC
Potenza nominale	300W
Carico collegabile	Incandescenza : 15W ~ 250W
	LED / CFL: 3W ~ 300W
	Alogene con trasformatore elettronico 3W ~ 250W
	Alogene con trasformatore a nucleo di ferro 3W ~ 250W
Temperatura di lavoro	0°C ~ 35°C
Umidità di lavoro	10% ~ 90% R.H.
Dimensione	44x44x22mm (LxHxW)
Peso	38g

Funzione	Pulsante	App
Connessione alla rete	Si	No
Accendere / Spegner le luci	Si	Si
Regolazione luminosità (dimming)	Si	Si
Regolare alla massima luminosità	Si	Si
Impostare la minima luminosità	Si	Si
Impostazione luminosità massima	Si	Si
Ripristino livelli min/max luminosità	Si	No
Ripristino impostazioni di fabbrica	Si	No
Schedule on/off	No	Si
Condividi dispositivo	No	Si
Controllo gruppo	No	Si



220V 300W



- Utilizzabile per accendere, spegnere e regolare: sorgenti luminose dimmerabili (lampade, proiettori, pannelli, strisce, ecc) a LED, CFL, ad incandescenza e alogene.
- Ideale per il controllo luci in salotti, appartamenti, hotel, ospedali, negozi ecc.
- Controllo luci da remoto: accensione, spegnimento e regolazione intensità luminosa.
- Controllo tramite uno o più pulsanti connessi al dimmer.
- Controllo tramite App "Smart Life".
- Supporto Amazon Alexa e Google Assistant™ per controllo vocale.
- Tasto di reset per il ripristino alle impostazioni di fabbrica.
- Protetto dal cortocircuito e dal sovraccarico.